

Cerrar el pico previene accidentes

Cada vez que usted
ingiere alimentos y bebidas en plataforma,
aumenta el **riesgo de choque** entre aves y aeronaves.

Los fragmentos de comida que caen al piso, los residuos mal dispuestos, los embases plásticos y de icopor abandonados, son fuentes de alimento muy atractivas para las aves.



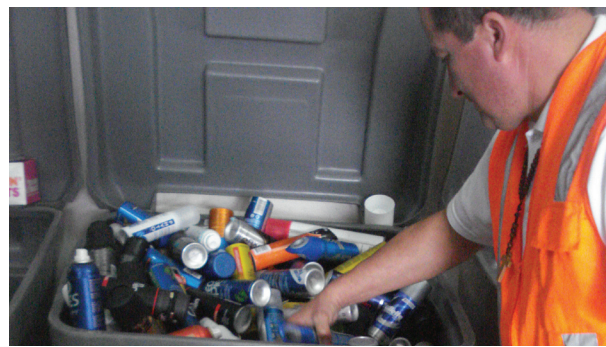
**No coma en plataforma,
áreas de maletas, puestos
de estacionamiento y hangares.**



**Mantenga el orden y aseo en
plataforma**



**Recolecte todos los residuos
del piso, prevenga el F.O.D**



**Participe en los programas
de separación en la fuente**

¡La seguridad es asunto de **todos!**

